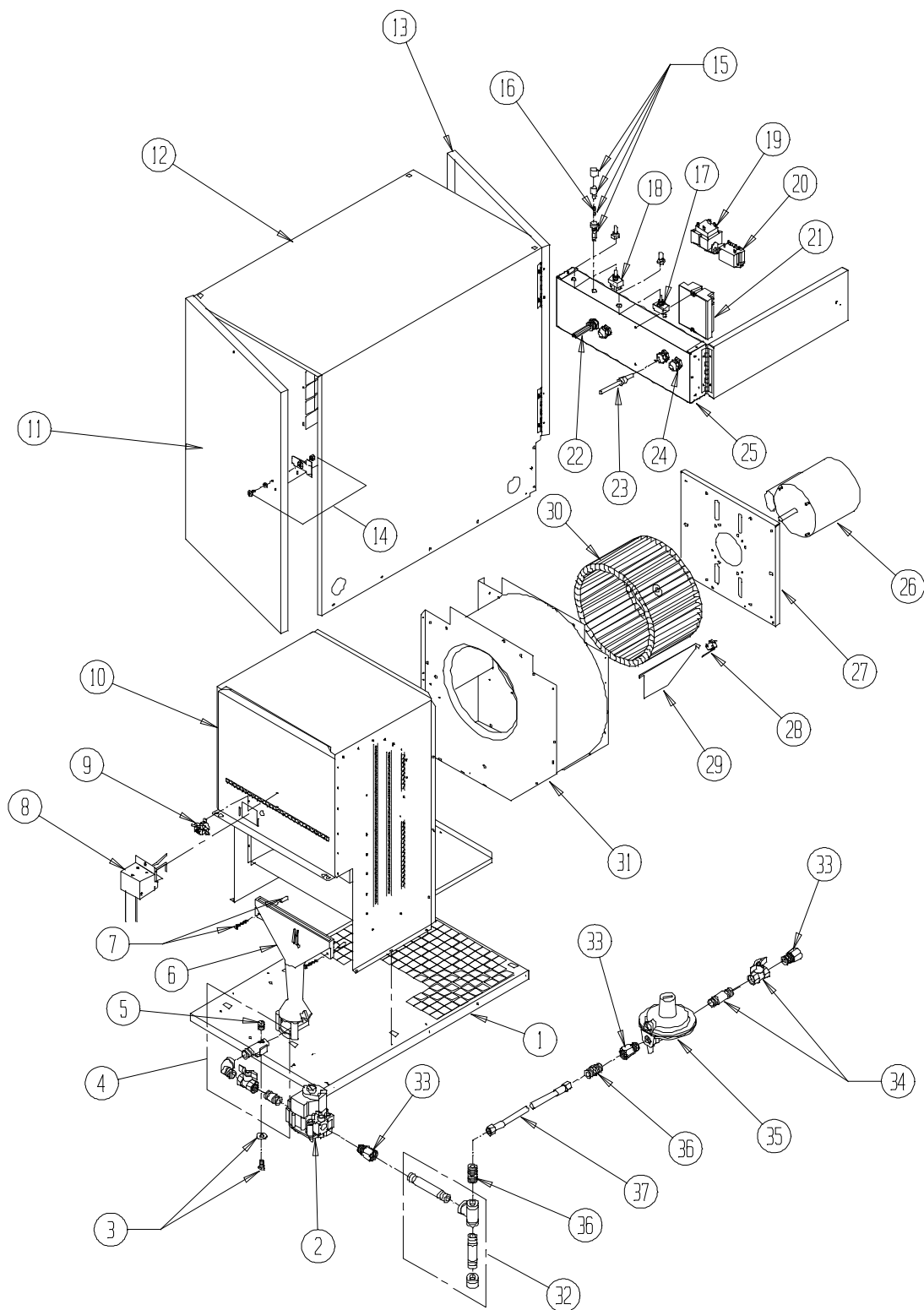


Описание деталей

СХЕМА РАСПОЛОЖЕНИЯ ДЕТАЛЕЙ



Перечень деталей

№	Описание	номер детали
1	Основание (оцинкованная сталь) (нерж. сталь)	570000 573043
2	Газорегулирующий клапан (для пропана) (для природного газа)	22420-03 22421-03
3	Болт с прокладкой	25866
4	Штуцер с дроссельным клапаном и соплом (для пропана) (для природного газа)	570019-03 570020-03
5	Сопло горелки (для пропана) (для природного газа)	570053 571940
6	Горелка с арматурой для крепления	570655
7	Арматура для крепления горелки	570211
8	Блок запальника и датчика (отожженный оцинкованный корпус) (корпус из нерж. стали)	525517 573016
9	Прерыватель предельного нагрева	505566
10	Термокамера (оцинкованная сталь) (нерж. сталь)	570200 573047
11	Дверца, левая, оцинкованная нерж. сталь	25523-03 573071-03
12	Корпус в сборе, с дверцами и задвижками (для пропана) оцинкованный (для природного газа) оцинкованный (для пропана) нерж. сталь (для природного газа) нерж. сталь	572082 572083 573075-03 573074-03
13	Дверца, левая (для пропана) оцинкованная (для природного газа) оцинкованная (для пропана) нерж. сталь (для природного газа) нерж. сталь	572081 572080 573073-03 573072-03
14	Задвижка в сборе	20959
15	Крепление предохранителя, с установленным предохранителем	521681
16	Предохранитель	571899
17	Переключатель режима с колпачком	571906
18	Кнопка сброса	571907
19	Трансформатор	571900
20	Реле	571916
21	Контроллер зажигания	525516-03
22	Комплект проводов, монтажный жгут	572063
23	Шнур питания	571734
24	Разъем, кабель и термостат	22571
25	Блок управления с крышкой и наклейками (оцинкованная сталь) (нерж. сталь)	25518-03 573076-03
26	Мотор	571902-03
27	Монтажная панель мотора (оцинкованная сталь) (нерж. сталь)	570251-03 573101-03
28	Прерыватель контроля воздушного потока с арматурой для крепления	502680-03
29	Створка прерывателя воздушного потока	570063-03
30	Вентилятор, колесо	570481-03
31	Корпус вентилятора с прерывателем воздушного потока и монтажной панелью мотора (оцинкованная сталь) (нерж. сталь)	20250 573048
32	Отстойник	29106
33	Переходный патрубок	29104*
34	Ручной запорный кран с патрубком	03399*
35	Регулятор с патрубками (для пропана) (для природного газа)	21554* 21569*
36	Патрубок для шланга	29105*
37	Шланг 12,7 мм вн. диам. х 3 м	21555*

* дополнительная комплектующая деталь